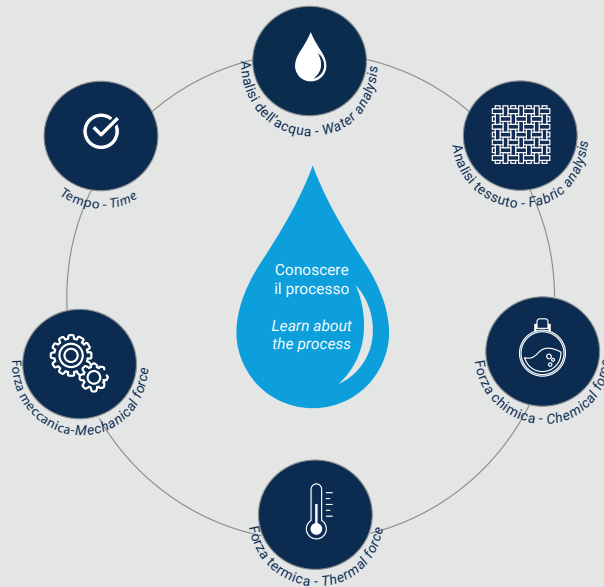




# Riflettori sul Processo

## FATTORI CHE INFLUENZANO UN CICLO DI LAVAGGIO



### Un buon risultato ha radici nella conoscenza

LE DOMANDE, ANZI, LE RISPOSTE CHE RUOTANO ATTORNO AL CONCETTO DI LAVAGGIO SONO TANTE. ABBIAMO SCELTO DI NON FERMARCI ALL' ESPERIENZA MACCHINE, MA DI ADDENTRARCI NEL CONCETTO DI PROCESSO.

### Cosa influenza un ciclo di lavaggio?

- Tipologia dell'acqua utilizzata
- Tipologia del tessuto da trattare
- Azione chimica
- Forza termica
- Forza meccanica
- Tempo

Affidarsi a chi ha competenza ed esperienza nel processo di lavaggio, significa affidarsi alla conoscenza.

Addentrarsi nel concetto di processo significa per noi essere in grado di offrire ai nostri clienti un servizio completo, una consulenza professionale e studiare con loro le soluzioni migliori per il raggiungimento del risultato desiderato.

## 1. ACQUA

Le caratteristiche e la durezza dell'acqua hanno un ruolo fondamentale nel ciclo di lavaggio.

È importante verificare i valori nel luogo di installazione della lavatrice e confrontarsi con il tecnico IMESA per la definizione dei parametri dei cicli di lavaggio di interesse.

Valori condivisi:

- Acqua Dolce : < 10°F
- Acqua Media: 10-18°F
- Acqua Dura: > 18°F

## 2. TESSUTO

Conoscere le caratteristiche dei tessuti e sapere come reagiscono ad un trattamento di lavaggio è importante. Sapere la giusta temperatura di lavaggio, quali reazioni provoca un detergente chimico e quali invece attendersi in caso di meccanica spinta è rilevante quando ci si appresta a trattare un tessuto o un capo di abbigliamento. Nel nostro laboratorio abbiamo perfezionato la conoscenza dei principali tessuti e di conseguenza del corretto trattamento da adottare.

## 3. AZIONE CHIMICA

Affidarsi a prodotti chimici professionali e certificati è sicuramente l'unica strada percorribile quando si parla di lavanderie professionali.

Non tutti i prodotti chimici agiscono alle stesse temperature. Per un consapevole consumo energetico è importante utilizzare detergenti che agiscono già a basse temperature. Ecco perchè proponiamo la linea detergenti OPTIWASH®, per garantire ai nostri clienti un'esperienza di lavaggio completa, testata e certificata presso il nostro laboratorio.

## 4. AZIONE TERMICA

La temperatura svolge molteplici funzioni:

- concorre alla riduzione microbica dei capi per inattivazione termica
- attiva l'azione di additivi chimici
- facilita la rimozione meccanica delle macchie

Un corretto controllo della temperatura, oltre ad assicurare l'ottimo risultato del lavaggio, consente il controllo dei consumi energetici.

## 5. AZIONE MECCANICA

La lavatrice è lo strumento indispensabile per mettere in campo tecnica e risultato. Le lavatrici IMESA, attraverso l'interfaccia IM11 permettono una totale personalizzazione dei cicli di lavoro e un totale controllo di tutti i parametri.

È fondamentale assicurarsi che il ciclo si svolga utilizzando la giusta quantità di acqua, alla giusta temperatura e con la giusta dose di detergente. Un preciso dosaggio automatico del detergente, attraverso le pompe peristaltiche in dotazione, assicura l'utilizzo del corretto quantitativo, senza sprechi economici e rilascio di sostanze nell'ambiente.

Tempo e velocità di centrifuga sono altri due fattori che rendono perfetto un ciclo di lavaggio.

Il controllo totale di tutti i parametri è importante e con le lavatrici IMESA questo è possibile per ogni singolo lavaggio programmato.

## 6. TEMPO

Il tempo di un ciclo di lavaggio è proporzionale alla combinazione temperatura/chimica/acqua e va dosato correttamente in tutte le sue fasi: prelavaggio-lavaggio-risciacquo-centrifuga.

La gestione del tempo di ciclo per molte attività è fondamentale. Poter calcolare, programmare e rispettare una tempistica di lavoro, precedentemente verificata analizzando tutti i fattori ciclo fino a qui citati, risulta strategico per quelle attività che necessitano di un'alta produttività di lavanderia giornaliera o quando la lavanderia si inserisce in una fase intermedia di un processo più ampio come ad esempio la produzione tessile.



# Cicli Optiwash®

## CICLI DI LAVAGGIO TESTATI



IN IMESA SONO NATI UN TEAM E UN LABORATORIO DEDICATI ESCLUSIVAMENTE ALLO STUDIO E ALLA DEFINIZIONE DI CICLI DI LAVAGGIO OTTIMALI ATTRAVERSO L'USO DELLE NOSTRE LAVATRICI.

NASCONO COSÌ GLI EFFICIENTI PACCHETTI DI LAVAGGIO OPTIWASH®, SPECIFICI E OTTIMIZZATI PER LA LINEA LAVATRICI EVO.LINE CON DETERGENTI OPTIWASH®.

### ■ Perché OPTIWASH®

Il completo controllo del ciclo di lavaggio è condizione imprescindibile per una gestione accurata dell'attività di lavanderia.

Programmi di lavaggio mirati, macchine dotate di programmazione intelligente e un sistema di dosaggio accurato portano a risultati eccellenti con il minor costo.

La conoscenza dei tessuti e delle loro caratteristiche tecniche, la familiarità con i prodotti detergenti e con la loro azione su macchie e fibre e l'esperienza nell'impostazione delle fasi di un ciclo di lavaggio, sono le competenze acquisite e messe in campo dal nostro team e dal laboratorio.

La pratica nel creare un ciclo di lavaggio attraverso la definizione di ognuna delle 4 fasi di lavoro della lavatrice, PRELAVAGGIO, LAVAGGIO, RISCIAQUO e CENTRIFUGA, è importante per ottenere un bucato perfetto.

## 1. PRE-LAVAGGIO

È la fase che precede il lavaggio vero e proprio. Efficace nell'eliminazione dello sporco ostinato, favorisce l'azione in profondità del detersivo. Avviene nei cicli di lunga durata a media e alta temperatura e nei cicli normali a 40°C/60°C, mentre normalmente non è presente nei cicli veloci, nei cicli delicati e per i capi poco sporchi.

## 2. LAVAGGIO

È la fase di più lunga durata nella quale si raggiunge la massima interazione tra temperatura, chimica e tempo. Un lavaggio corretto utilizza la giusta quantità di acqua e detersivo e applica la corretta forza nelle fasi di centrifuga intermedie. Per un consapevole consumo energetico è importante utilizzare detersivi che agiscono già a basse temperature.

## 3. RISCIAQUO

Attraverso il risciacquo si depurano le fibre dai prodotti utilizzati durante le fasi precedenti. È quindi importante utilizzare detersivi professionali e sostenibili con basso impatto ambientale che garantiscono il rispetto dei tessuti.

## 4. CENTRIFUGA

In questa fase finale avviene l'eliminazione dell'acqua dai tessuti. È importante, per una corretta fase di asciugatura e di stiratura, poter gestire la forza centrifuga ed ottenere il giusto grado di umidità dei capi.

Il processo di lavaggio OPTIWASH® completo è verificato e garantito non solo attraverso i giusti prodotti chimici, che mirano alla pulizia e alla cura dei tessuti trattati, ma anche attraverso il giusto equilibrio tra consumi ed efficacia garantito dalle macchine stesse.

La combinazione lavatrici IMESA e prodotti OPTIWASH® garantisce:

- gestione dell'azione chimica
- bilanciamento dei consumi
- igiene e pulizia
- mantenimento del tessuto
- morbidezza e profumo
- punto di bianco elevato
- durevolezza delle macchine
- garanzia di prestazioni



# Tutti i Servizi in Rete



CON **IMCONNECT** SEI COSTANTEMENTE COLLEGATO CON LA TUA LAVANDERIA, ACCEDENDO A MOLTEPLICI DATI, INFORMAZIONI E MONITORANDO IL LAVORO.

## **Cosa**

- GESTIRE - aggiornamento firmware, gestione e personalizzazione librerie programmi, gestione accessi
- INTERVENIRE - verifica allarmi in tempo reale, risoluzione da remoto piccole anomalie da remoto
- ANALIZZARE - controllo ore di lavoro e produzione, analisi consumi, elaborazione di dati statistici
- CONOSCERE - accesso parametri di lavoro, lettura programmi utilizzati, controllo macchine sincronizzate
- PIANIFICARE - pianificazione intelligente e preventiva della manutenzione ordinaria e a lungo termine

Grazie al collegamento wi-fi gli archivi dati sono sempre disponibili a portale

IM11 e IM10 sono le interfacce utente che rendono più veloce e semplice il lavoro in lavanderia, sviluppate e implementate interamente da un esperto team IMESA per rispondere alle esigenze di tutti i gestori di lavanderia.

## 1. IM11

IM11 è l'interfaccia di ultima generazione integrata su tutta la gamma lavatrici IMESA serie LM, serie RC e serie D2W. IM11 è costituita da un pannello full touch capacitivo con display 7" ed un nuovo layout grafico per un'esperienza utente di alto livello.

- Gestione totale dei parametri di lavoro
- Gestione della macchina da remoto
- Pacchetto di cicli lavaggio OPTIWASH® memorizzati
- Illimitate scelte di programmazione
- Multilingue (include il cinese)
- Intuitivo e veloce
- Connessione costante wi-fi ed ethernet con il portale IMESA IMConnect.

Con IM11 abbiamo annullato qualsiasi distanza di spazio e tempo per offrire al cliente un servizio di assistenza personalizzato per una migliore gestione e cura della macchina.

## 2. IM10

IM10 è l'interfaccia storica di IMESA integrata sulle linee essiccatoi ES, calandre MCA/MCM e mangani FI. Ad alta risoluzione, consente la memorizzazione e la gestione di illimitati programmi di lavoro. Facile da utilizzare, permette la modifica dei parametri di asciugatura e stiro, anche durante i cicli di lavoro.

Attraverso chiavetta USB è possibile interagire con IM10 per:

- Caricare/scaricare programmi e trasferire i programmi da una macchina all'altra
- Caricare i preset di configurazione della macchina per facilitare l'eventuale sostituzione di ricambi
- Scaricare i dati relativi ai cicli eseguiti (fino a 5000)

Disponibile come optional il modulo IoT per la connessione wi-fi con la macchina che consente la modifica del parametro di temperatura e la lettura di dati statistici relativi ai consumi essiccatoi da app.

Installazione e registrazione: connettersi con **IMCONNECT** è facile!

**IMCONNECT** offre la migliore esperienza di gestione della tua lavanderia, ovunque tu sia, chiunque tu sia:  
OPERATORE, GESTORE DI LAVANDERIA O TECNICO MANUTENTORE.

### ■ Come

Semplice, basta richiedere un accesso utente personalizzato ed il gioco è fatto!  
Sei un distributore? Crea i profili dei tuoi clienti, registra le macchine di tua gestione e beneficia, in pochi passaggi, di tutti i servizi che IMConnect mette a tua disposizione.

### ■ Quando

Accedi al portale IMConnect nella fase di installazione macchina.  
Registra ed elabora tutti i dati della tua macchina, dalla prima accensione e per tutta la sua durata.  
Contatta il tuo referente in IMESA per ricevere tutte le informazioni di cui hai bisogno per entrare nel mondo IMConnect.



# Benefici a portata di click

## UNA COMUNITÀ ONLINE



01 Visionare e scaricare gli aggiornamenti firmware a portale ne consente l'installazione anche da remoto. Con la macchina connessa IMESA può caricare l'ultimo aggiornamento in tempo reale.

01



05 La possibilità di risolvere piccole anomalie da remoto riduce tempi e costi di trasporto ricambi.

05

0

Conoscere anticipatamente un problema tecnico permette la prevenzione della corretta manutenzione della macchina e le azioni d'emergenza.



02 La sincronizzazione al portale consente di creare e personalizzare la libreria programmi e lo screensaver della macchina con immagini dedicate.

02



03

03 Disporre di un team di supporto da remoto consente un confronto sul corretto uso della macchina e sull'impostazione dei programmi.



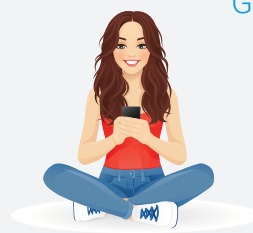
04

04 Sincronizzarsi e verificare la presenza di report permette di definire l'eventuale problematica in corso e l'eventuale intervento tecnico.

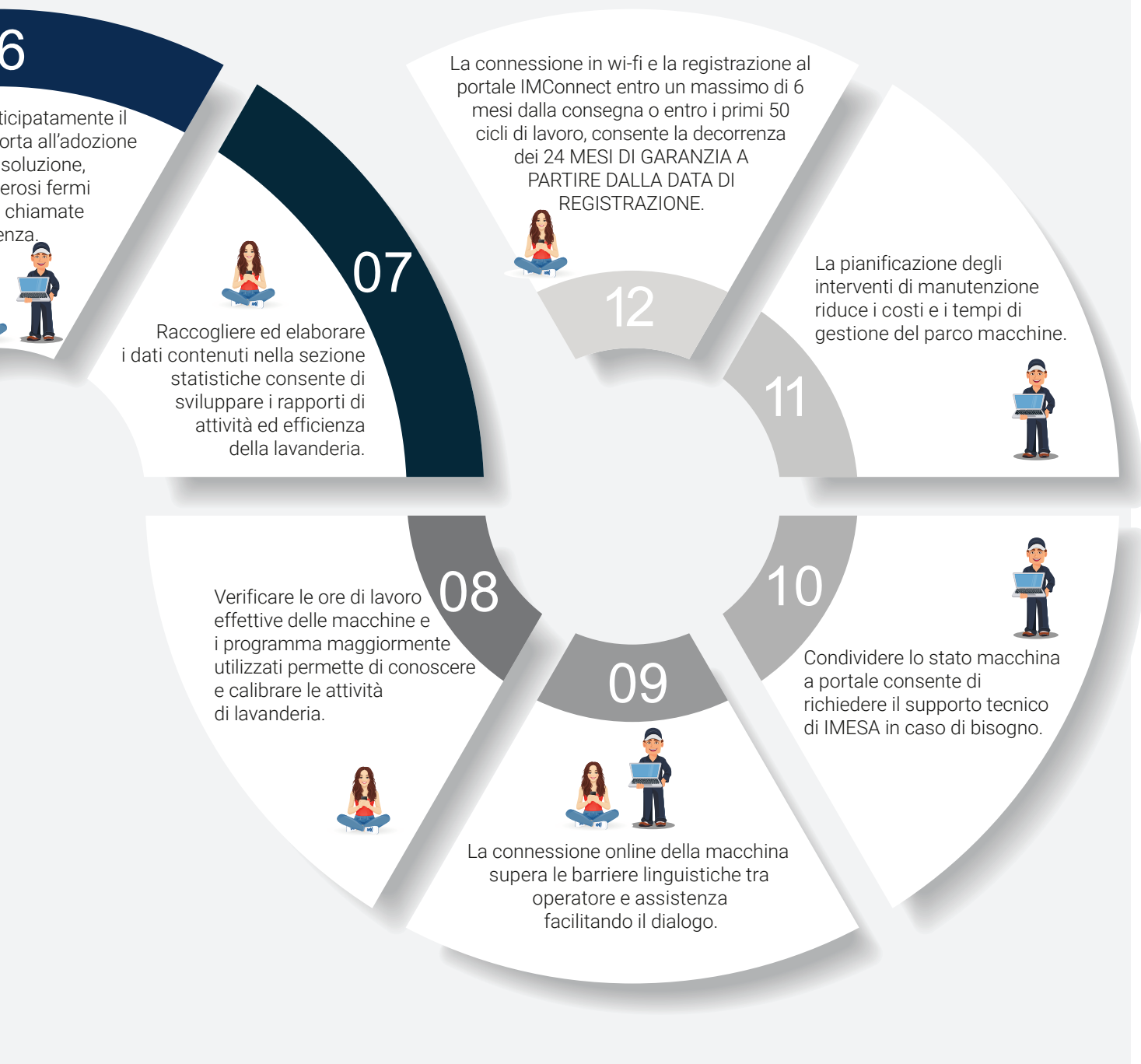




Distributore  
Tecnico Manutentore



Proprietario  
Gestore Lavanderia





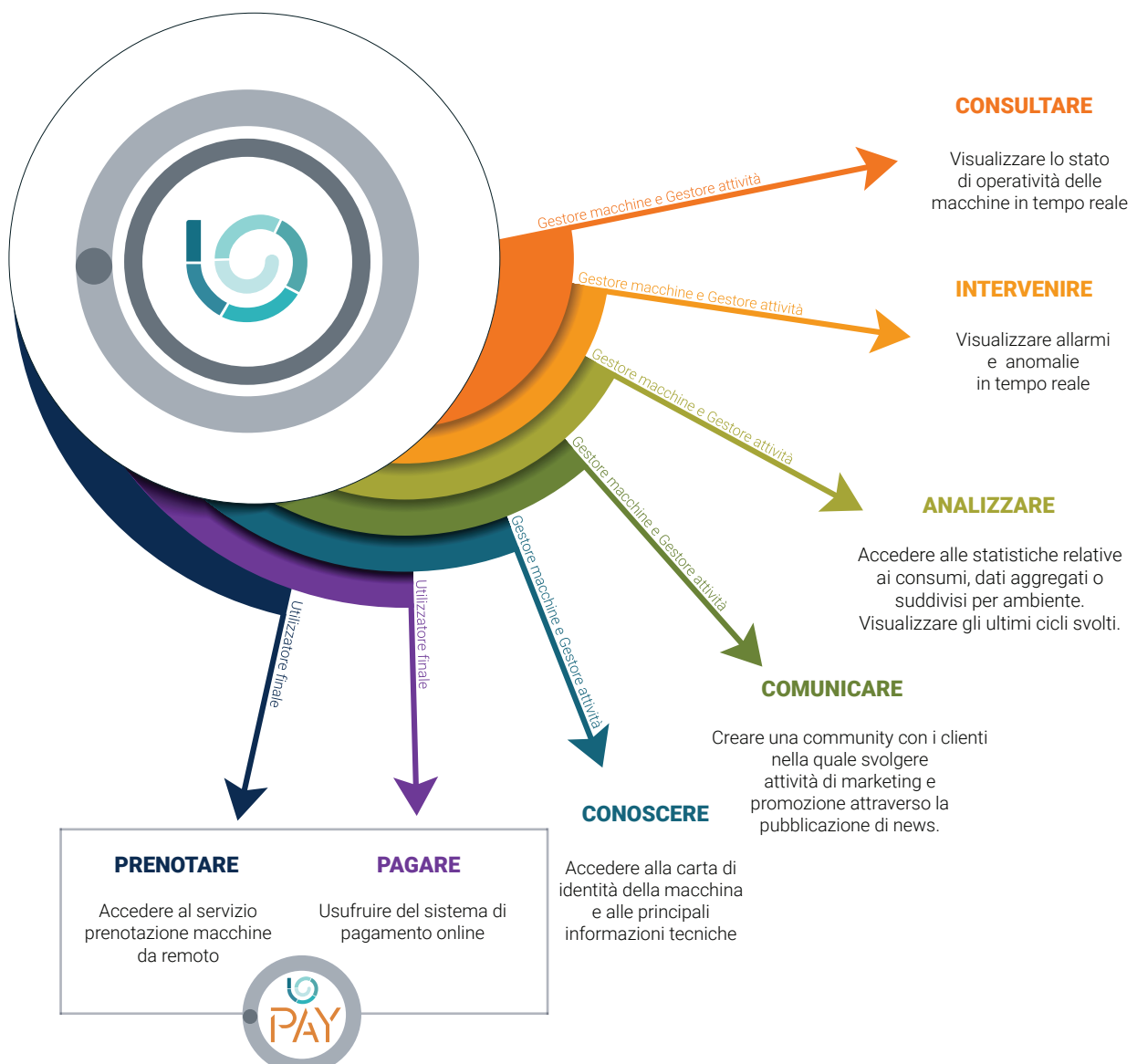


# Laundry For You

## LE APP IMESA CHE RENDONO SMART LA TUA ATTIVITA'

La registrazione al portale IMConnect e la costante sincronizzazione delle macchine consente di accedere ad una serie di informazioni strategiche e operative consultabili anche dall'app **Laundry for You** sviluppata da IMESA. **Laundry for You** include l'ambiente dedicato alla tecnologia NFC, opzione disponibile sulle lavatrici fino a 32 Kg.

**Laundry for You Pay** è l'app che consente prenotazione e pagamento online in self-service.



# Tap.Tech

## TECNOLOGIA NFC SU LAVATRICI FINO A 32KG

Attraverso l'ambiente dedicato in **Laundry for You** è facile accedere alle opportunità offerte dalla tecnologia NFC.

Scambiare dati tra lavatrice e smartphone o tablet non è più un problema.

L'ambiente NFC è l'area dei tecnici, immediata e di facile consultazione.

